



# コープ 旅行案内

◆お申し込み・お問い合わせ◆

## コープトラベルいわて

営業時間 10:00～18:30 (日曜休業)

☎ 019-631-2671

FAX 019-635-1160

E-Mail iwate-cop@soleil.ocn.ne.jp

## 旅行に行くなら、今!



コープトラベル  
いわてなら  
クレジットカード  
払いで

# 5%還元

キャッシュレス・消費者還元事業  
消費者還元期間：2020年6月まで

対象商品 各種ツアー代金  
JR券、航空券 など  
決済手段 クレジットカード  
(店頭またはWEB決済)

詳しくはお問い合わせください。

## 1 北海道 8つのガーデン街道めぐり

🚗🚢 3泊4日/北海道

十勝六花が咲き誇る「六花の森」、英国風「上野ファーム」、花咲かおばあちゃんが造る「紫竹ガーデン」など8か所をめぐるります。



📅 7/17(金) 申込締切 7/1(水)

¥ 65,000円 (2名1室、シングルルームの場合1,500円追加)

- 1 盛岡駅(18:00)→高速道→八戸港→船中泊 【食事】×××
  - 2 苫小牧港→高速道→大雪森のガーデン→上野ファーム→風のガーデン→帯広 【食事】×××
  - 3 ホテル→紫竹ガーデン→六花の森→十勝ヒルズ→真鍋庭園→十勝千年の森→苫小牧港→船中泊 【食事】朝×昼×
  - 4 八戸港→高速道→盛岡駅(7:30) 【食事】×××
- 宿泊/森のスパリゾート北海道ホテル 最少催行人員/15名

## 2 あしかがフラワーパークとネモフィラのひたち海浜公園

🚗🚢 1泊2日/福島県、栃木県、茨城県

辺り一面をブルーに染めるネモフィラのひたち海浜公園や藤の花の大棚で有名なあしかがフラワーパークなどを訪ねます。



📅 4/19(日) 申込締切 4/10(金)

¥ 33,000円 (2名1室、シングルルームの場合1,000円追加)

- 1 ベルブ牧野林(6:30)→盛岡駅(6:50)→高速道→須賀川牡丹園→あしかがフラワーパーク(滞在1.5時間)→足利 【食事】×××
- 2 ホテル→那珂湊おさかな市場→国営ひたち海浜公園(滞在1.5時間)→高速道→盛岡駅(20:00)→ベルブ牧野林(20:30) 【食事】朝×昼×

宿泊/ホテルルートイン第2足利 最少催行人員/18名 県内途中!C乗降可

## 3 北東北ぐるり周遊鉄道の旅

🚗🚢 1泊2日/岩手県、青森県

JR、三陸鉄道リアス線、青い森鉄道、いわて銀河鉄道乗り継ぐ約420kmの電車の旅です。



📅 5/14(木) 申込締切 4/30(木)

¥ 27,800円 (2名1室、シングルルームの場合3,600円追加)

- 1 盛岡駅(8:43)→JR東北本線→JR釜石線→釜石駅(昼食)→三鉄リアス線→宮古駅→三鉄リアス線→田野畑駅→田野畑 【食事】××夕
- 2 ホテル→北山崎クルーズ観光船→島越駅→三鉄リアス線→久慈駅→JR八戸線→八戸駅→青い森鉄道→目時駅→いわて銀河鉄道→盛岡駅(17:59) 【食事】朝×昼×

宿泊/ホテル羅賀荘 最少催行人員/15名

## 4 来やんせ! 鹿児島

🚗🚢 2泊3日/鹿児島県

花巻空港発着で、鹿児島の観光名所を3日間でぐるり周遊します。



📅 5/26(火) 申込締切 5/1(金)

¥ 98,000円 (2名1室、シングルルームの場合8,500円追加)

- 1 花巻空港(8:40)→✕→名古屋空港→✕→福岡空港→高速道→霧島温泉 【食事】××夕
- 2 ホテル→桜島観光(黒神埋没鳥居、有村溶岩展望所、林芙美子文学碑)→鹿児島市内(城山、南洲墓地、仙巖園)→指宿温泉 【食事】朝×昼×
- 3 ホテル→知覧特攻平和会館→高速道→熊本空港→✕→名古屋空港→✕→花巻空港(18:20) 【食事】朝×昼×

宿泊/アクティブリゾート霧島、指宿シーサイドホテル 最少催行人員/15名

## 5 ぱしふいっくびいなすで行く 利尻島・礼文島クルーズ4日間

🚢 船中3泊4日/北海道

お花のベストシーズンに訪れる利尻・礼文クルーズ。※青森港までの交通手配承ります。



📅 6/10(水) 申込締切 4/24(金)

¥ 143,000円 (スタートJ2名1室、他のクラスはお問い合わせください。パンフレットをお送りします)

- 1 青森港(14:00)→船中泊 【食事】××夕
- 2 利尻島(8:30)→オプションツアー→船中泊 【食事】朝×昼×
- 3 礼文島(8:00)→オプションツアー→船中泊 【食事】朝×昼×
- 4 →青森港(14:00) 【食事】朝×昼×

宿泊/ぱしふいっくびいなす 最少催行人員/2名

## 6 足立美術館と出雲大社・鳥取砂丘3日間

🚗🚢 2泊3日/京都府、鳥取県、島根県

花巻空港発着。山陰のベストシーズンに、有名な観光地7つをめぐるります。



📅 6/11(木) 申込締切 5/20(水)

¥ 109,000円 (2名1室、シングルルームの場合8,000円追加)

- 1 花巻空港(9:20)→✕→伊丹空港→高速道→西紀SA→天橋立→鳥取砂丘→三朝温泉 【食事】××夕
- 2 ホテル→出雲大社→昼食→足立美術館→松江城→玉造温泉 【食事】朝×昼×
- 3 ホテル→水木しげるロード→とっとり花回廊→高速道→伊丹空港→✕→花巻空港(18:05) 【食事】朝×昼×

宿泊/三朝ロイヤルホテル、玉造温泉保性館 最少催行人員/15名

## 7 フェリーで行く! 富良野ラベンダー紀行

🚗🚢 船中2泊3日/北海道

富良野のラベンダー畑と美瑛・四季彩の丘が見学できる人気コースです。往復フェリーで船中泊になります。



📅 7/10(金) 申込締切 6/19(金)

¥ 35,000円

- 1 盛岡駅(18:00)→高速道→八戸港→船中泊 【食事】×××
- 2 苫小牧港→高速道→美瑛・四季彩の丘→白金の青い池→ファーム富田→拓真館→砂川オアシスパーク→苫小牧港→船中泊 【食事】××夕
- 3 八戸港→高速道→盛岡駅(7:30) 【食事】×××

最少催行人員/15名

## 8 藤城清治美術館と ステンドグラス美術館

1泊2日 / 栃木県

世界的な影絵作家・藤城清治氏の作品約150点を展示する美術館とステンドグラス美術館をお楽しみください。

出 5/20 (水) 申込締切 5/1 (金)

¥ 36,800円 (2名1室、シングルルームの場合1,000円追加)



- 1 ベルフ牧野林 (7:30) - 盛岡駅 (8:00) - 高速道 - 藤城清治美術館 - ステンドグラス美術館 - 塩原 【食事】 × × 夕
- 2 ホテル - 八幡ツツジ群落 - チーズガーデン - 那須本店 - 那須ガーデンアウトレット - 高速道 - 盛岡駅 (19:00) - ベルフ牧野林 (19:30) 【食事】 朝 × 夕

宿泊 / ホテルニュー塩原 最少催行人員 / 20名 県内途中 | C乗降可

## 9 伊勢神宮参拝と鳥羽湾めぐり

1泊2日 / 三重県

伊勢神宮を参拝し、鳥羽湾めぐりや鳥羽水族館も楽しみます。

出 5/31 (日) 申込締切 5/8 (金)

¥ 55,000円 (2名1室、シングルルームの場合6,000円追加)



- 1 花巻空港 (8:40) - 名古屋空港 - 伊勢神宮参拝 (外宮、内宮、おはらい町、おかげ横丁) - 鳥羽 【食事】 × × 夕
- 2 ホテル - 二見浦 - 二見興玉神社 - 夫婦岩 - 鳥羽湾めぐり - イルカ島 - 鳥羽水族館 - 名古屋空港 - 花巻空港 (18:20) 【食事】 朝 夕

宿泊 / 扇芳閣 最少催行人員 / 15名

## 10 ランプの宿青荷温泉と 明治の芝居小屋康楽館

1泊2日 / 青森県、秋田県

ランプの宿青荷温泉は、青荷渓谷にある秘湯です。趣の異なる4つの温泉でゆったり流れる時間をお楽しみください。

出 6/3 (水) 申込締切 5/20 (水)

¥ 35,000円 (2名1室、シングルルームの場合5,000円追加)



- 1 盛岡駅 (8:00) - ベルフ牧野林 (8:30) - 高速道 - 奥入瀬渓流散策 - 子ノ口 (昼食) - 十和田湖遊覧船 - 睡蓮沼 - 城ヶ倉大橋 - 青荷温泉 【食事】 × 夕
- 2 ホテル - 康楽館常打ち公演 (昼食弁当) - 道の駅かづのあんたらあ - 八幡平見返峠 - ベルフ牧野林 (17:00) - 盛岡駅 (17:30) 【食事】 朝 夕

宿泊 / ランプの宿青荷温泉 最少催行人員 / 15名 県内途中 | C乗降可

## 11 本州最北 下北・津軽半島めぐり

1泊2日 / 青森県

下北半島の大間崎と津軽半島の竜飛崎をめぐるツアー。2つの半島を「むつ湾フェリー」で横断します。

出 6/5 (金) 申込締切 5/22 (金)

¥ 39,800円 (2名1室、シングルルームの場合3,500円追加)



- 1 盛岡駅 (7:30) - ベルフ牧野林 (8:00) - 高速道 - 下北産センター - 恐山観光 - 大間崎 - 大間観光土産センター - むつ 【食事】 × 夕
- 2 ホテル - 脇野沢港 - フェリー - 蟹田港 - 竜飛崎 - 十三湖 - ベルフ牧野林 (19:30) - 盛岡駅 (20:00) 【食事】 朝 夕

宿泊 / むつ湾ランドホテル 最少催行人員 / 15名 県内途中 | C乗降可

## 12 日本三名泉・下呂温泉と小京都・高山

1泊2日 / 愛知県、岐阜県

有馬温泉、草津温泉と並び「日本三名泉」と称される名湯です。情緒あふれる高山の古い町並みもお楽しみください。

出 6/7 (日) 申込締切 5/15 (金)

¥ 55,000円 (2名1室、シングルルームの場合6,000円追加)



- 1 花巻空港 (8:40) - 名古屋空港 - 高速道 - 犬山城 - 妻籠宿 - 下呂温泉 【食事】 × 夕
- 2 ホテル - 下呂温泉合掌村 - 高山市内散策 - 高山陣屋 - 高速道 - 名古屋空港 - 花巻空港 (18:20) 【食事】 朝 夕

宿泊 / 大江戸温泉物語下呂新館 最少催行人員 / 15名

## 13 奥会津 只見線と渡し船の霧幻峡

1泊2日 / 福島県

奥会津の廃村になった集落の渡し船が半世紀ぶりに復活。特別な風景をお楽しみください。

出 7/1 (水) 申込締切 6/15 (月)

¥ 36,800円 (2名1室、シングルルームの場合5,500円追加)



- 1 ベルフ牧野林 (7:00) - 盛岡駅 (7:30) - 高速道 - 只見線乗車 (郷戸駅 - 早戸駅) - 霧幻峡の渡し - 東山温泉 【食事】 × 夕
- 2 ホテル - 大内宿散策 (約1.5時間) - 鶴ヶ城見学 (約1.5時間) - 高速道 - 盛岡駅 (19:15) - ベルフ牧野林 (19:45) 【食事】 朝 夕

宿泊 / 大江戸温泉物語東山グランドホテル 最少催行人員 / 18名 県内途中 | C乗降可

## 14 大人の休日倶楽部バス利用 迎賓館赤坂離宮と 憧れの帝国ホテル

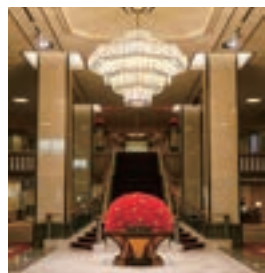
1泊2日 / 東京都

夕食はインペリアルバイキング。朝食は4つのレストランから選べます。

出 6/29 (月) 申込締切 5/26 (火)

¥ 35,000円 (2名1室、シングルルームの場合11,000円追加)

※「大人の休日倶楽部バス (15,270円)」は各自で手配していただきます。



- 1 盛岡駅 (8:50) - 東京駅 - 迎賓館赤坂離宮 - 国立競技場 (外観) - 帝国ホテル 【食事】 × 夕
- 2 ホテル - 国立西洋美術館 - 旧岩崎邸庭園散策 - 東京駅 - 盛岡駅 (19:44) 【食事】 朝 夕

宿泊 / 帝国ホテル 最少催行人員 / 10名

## 15 大人の休日倶楽部バス利用 黒部峡谷トロッコとアルペンルート

1泊2日 / 富山県

北アルプスの大パノラマを満喫します。秘境を抜けるトロッコ電車の車窓もお楽しみください。

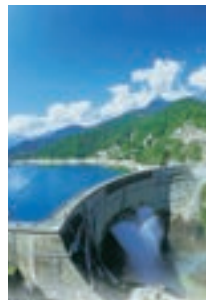
出 7/1 (水) 申込締切 5/29 (金)

¥ 48,000円 (2名1室、シングルルームの場合1,000円追加)

※「大人の休日倶楽部バス (15,270円)」は各自で手配していただきます。

- 1 盛岡駅 (6:10) - 黒部宇奈月温泉駅 - 黒部峡谷トロッコ電車往復 - 富山 【食事】 × 夕
- 2 ホテル - 電鉄富山 - 立山黒部アルペンルート - 扇沢 - 長野駅 - 盛岡駅 (19:33) 【食事】 朝 夕

宿泊 / アパホテル富山駅前 最少催行人員 / 10名



### コープトラベルツアーにご参加のみなさまへ

- バスツアーに参加される方は、ベルフ牧野林の駐車場を無料で利用できます。
- 高速道路利用のバスツアーは、県内の途中のインターチェンジ (IC) から乗降できます。
- 添乗員が同行します。
- 旅行代金は、おひとり様で表示しています。全て税込価格です。
- コープトラベルは組合員以外の方も利用できます。
- クレジットカード (VISA・JCB・UCなど) の利用ができます。



### 取消料等のご案内

#### 国内旅行

取消日	旅行開始の前日から起算してさかのぼって21日前まで	20日~7日前	6日~2日前	前日	旅行開始当日	旅行開始後又は無連絡不参加
取消料	宿泊旅行白帰	無料	旅行代金の20%	旅行代金の30%	旅行代金の40%	旅行代金の50%
取消料	旅行代金の100%	旅行代金の20%	旅行代金の30%	旅行代金の40%	旅行代金の50%	旅行代金の100%

#### 海外旅行

取消日	旅行開始の前日から起算してさかのぼって40日~31日前 (ビザ等の別)	30日~3日前	前々日及び前日	旅行開始当日	旅行開始後又は無連絡不参加
取消料	旅行代金の100%	旅行代金の20%	旅行代金の50%	旅行代金の50%	旅行代金の100%



コープトラベルいわた

観光庁長官登録旅行業1122号 総合旅行業務取扱管理者 大橋いずみ 旅行企画・実施 コープトラベル東北  
〒020-0861 盛岡市仙北3-8-20ベルフ仙北2F TEL.019-631-2671 FAX.019-635-1160 営業時間10:00~18:30(日曜休業)