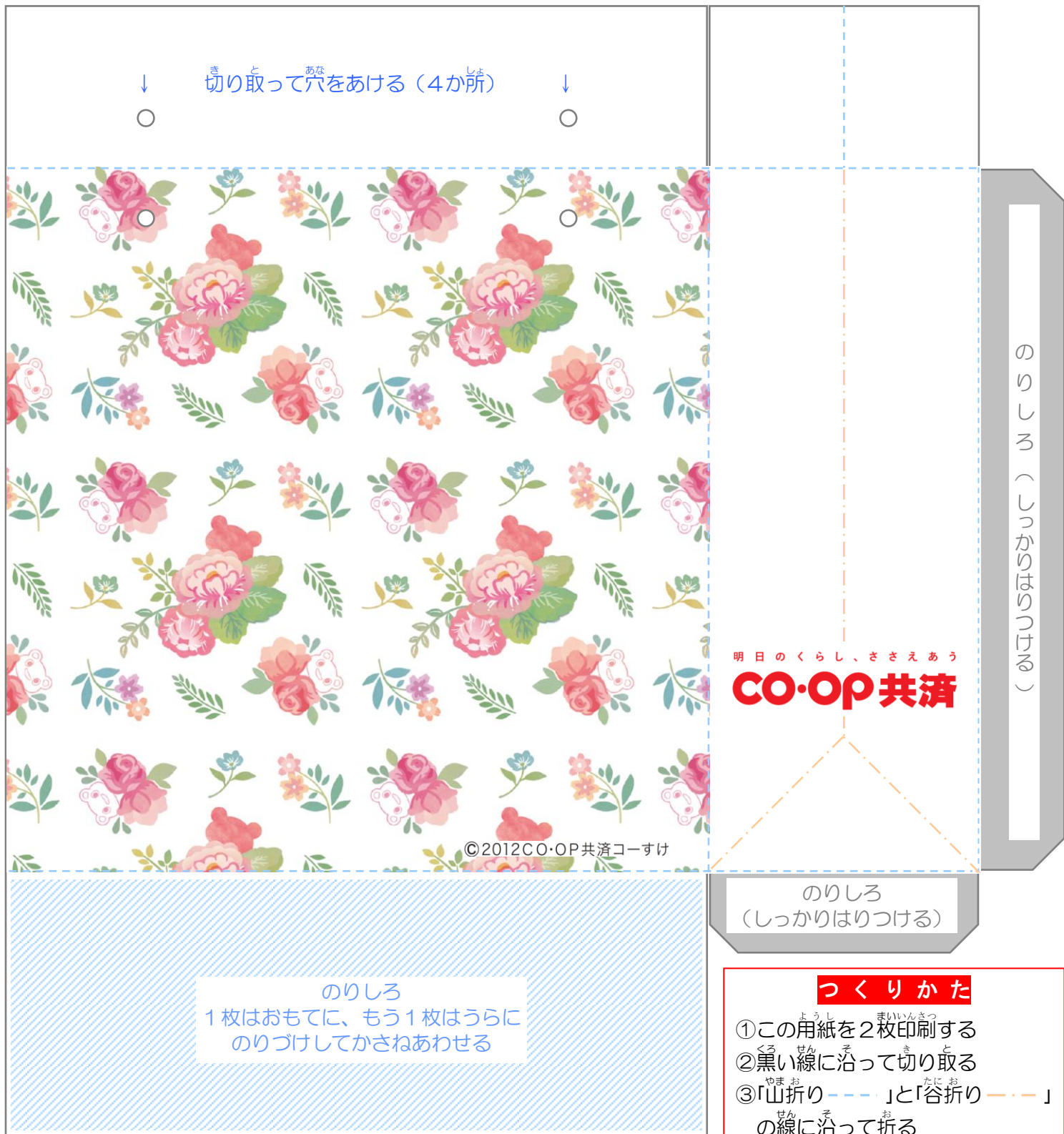


# コーすけ紙ぶくろパーツ

この用紙を2枚印刷してください。この他、取手用に30~40cmのリボンかヒモを2本用意してください。

◆せんせつめい線の説明◆ きと切り取り ————— やまお山折り - - - - - たにお谷折り - . . . . .

↓折り返してみても、じゃまなときはのりづけする（のりづけしなくても使えます）↓



©2012CO・OP共済コーすけ

明日の暮らし、ささえあう  
**CO・OP 共済**

のりしろ  
1枚はおもてに、もう1枚はうらに  
のりづけしてかさねあわせる

のりしろ  
(しっかりとはりつける)

## つくりかた

- ①この用紙を2枚印刷する
- ②黒い線に沿って切り取る
- ③「山折り - - - - - 」と「谷折り - . . . . . 」の線に沿って折る
- ④「のりしろ」にのりをつけ、2枚を貼り合わせる
- ⑤穴にリボンやヒモを通し、抜けないように内側で結んで、取手をつけたら完成

## ★注意(ちゅうい)★

- ①刃物(はもの)や紙(かみ)で手を切らないよう気をつけましょう。切るのがむずかしいところは、ムリせず、おとなの人にてつだってもらいましょう。
- ②ぶげたり、のりづけしたところがはがれたり、取手(とって)のリボンやヒモが取れたりすることがあるので、中に重(おも)いものやこわれやすいものは入れないでください。